



DR. SPANG

INGENIEURGESELLSCHAFT FÜR BAUWESEN, GEOLOGIE UND UMWELTECHNIK MBH

BAUHERR

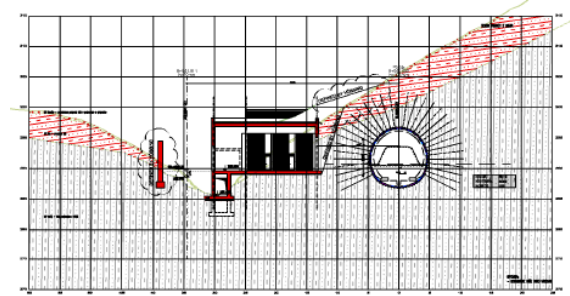
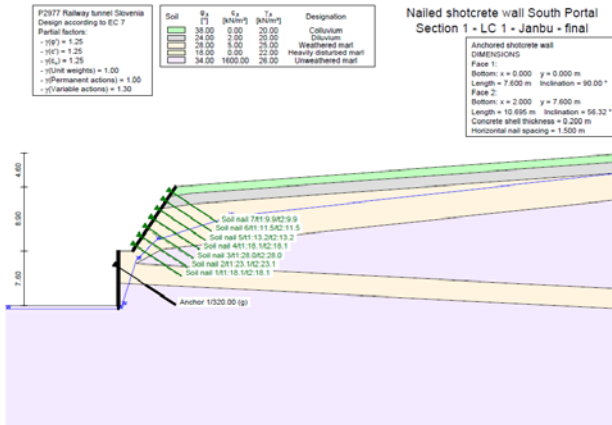
Rep. Slowenien, Verkehrsministerium, Dir. Öffentliche Eisenbahninfrastruktur, Maribor

PROJEKT

Voreinschnitte für den Bahntunnel Divaca - Koper, Slowenien

UNSERE LEISTUNGEN

- 6 km langer Eisenbahntunnel mit zwei Röhren zwischen den Städten Divaca und Koper
- Beidseitig des Tunnels werden Voreinschnitte erforderlich
- Steilböschungen werden durch Vernagelungskörper mit Spritzbetonschale gesichert
- im Bereich des Portals Koper wird teilweise durch darunter angeordnete Bohrfahlwände gesichert
- Technische Bearbeitung der Böschungssicherung durch Vernagelungskörper und aufgelöste Bohrfahlwände



Soil	γ [kN/m ³]	ϕ [°]	c [kN/m ²]	ρ [kN/m ²]	$\sigma_{p,soil}$ [kN/m ²]	$\sigma_{p,passive}$ [kN/m ²]	$f_{t,soil}$ [kN/m ²]	Designation
1	20.0	11.0	28.0	5.0	5.0	0.667	0.667	23.40
2	25.0	16.0	34.0	1600.0	1600.0	0.667	0.667	107.10

DR. SPANG GmbH
 NL Burghaus
 Hohenberg 29
 71724 Bissersheim
 Tel. 0211 361 130-49-0

Railway tunnel Slovenia
 Excavation South portal

Project No. P 32.2977
 Aspects No. 3.1.1

